

СОФТУЕРНИЯТ СЕКТОР

НАЙ-СОЛИДАРНИЯТ И
СОЦИАЛНО ОТГОВОРЕН
СЕКТОР **В БЪЛГАРИЯ**

БАСКОМ БАРОМЕТЪР

Годишен доклад за състоянието на
софтуерния сектор в България



2023



Съдържание

Въведение

- За БАСКОМ Барометър
- Източници

Ключови показатели

- Приходи
- Дял от БВП
- Работни места и платени данъци

Влияние на външни фактори

Прогнози

Заклучение



За БАСКОМ Барометър

БАСКОМ

- Професионална браншова асоциация на софтуерните компании в България

БАСКОМ Барометър

- Годишен доклад за състоянието на софтуерния сектор в България
- Издава се ежегодно от 2009



ИЗТОЧНИЦИ

Освен ако не е споменато изрично друго, цитираните данни са от анализ на Софтуерната индустрия в България, изготвен от CBN - Pannoff, Stoytcheff & Co. по възложение на БАСКОМ.

Анализът покрива години 2021, 2022 и 2023 - предварителни данни. Базиран е на данни от 5 377 фирми, чиито приходи са предимно от дейности, свързани със софтуер.

Част от данните са от проучване сред членовете на БАСКОМ. Прогнозите за 2023 - 2025 г. са на БАСКОМ.



Акценти

- **Най-солидарният и социално отговорен сектор в България**

Данъци и осигуровки – 3 пъти повече от средното за страната

Потребление – косвен ефект върху други сектори

Основен инвеститор за промяна на качеството на средата

Задържане на талантите и привличане на такива от чужбина

- **Най-желан и значим работодател в България**

- **Осигуряването на талант за нуждите на софтуерния сектор остава безусловен приоритет, като фокусът следва да се измести към новата роля/компетенции на програмистите**

Все по-значимо влияние на сектора в обществената и икономическата среда

Разширяване на регионалното присъствие

Модел и пътна карта за създаването на минимум 10 нови технологични училища

Нашите успехи

Приносът на БАСКОМ за фокусиране на бизнеса и институциите върху възможностите и последствията от внедряването на изкуствения интелект

Пробив по отношение навлизането на изкуствения интелект в училище

Предвидима и устойчива
данъчно-осигурителна рамка

Бранд България - политика
за задържане и привличане
на ИТ специалисти

Участие на
високотехнологичните
сектори в тристранния
диалог

Нашите продължаващи очаквания

Дигитализация на
институциите –
координационно звено

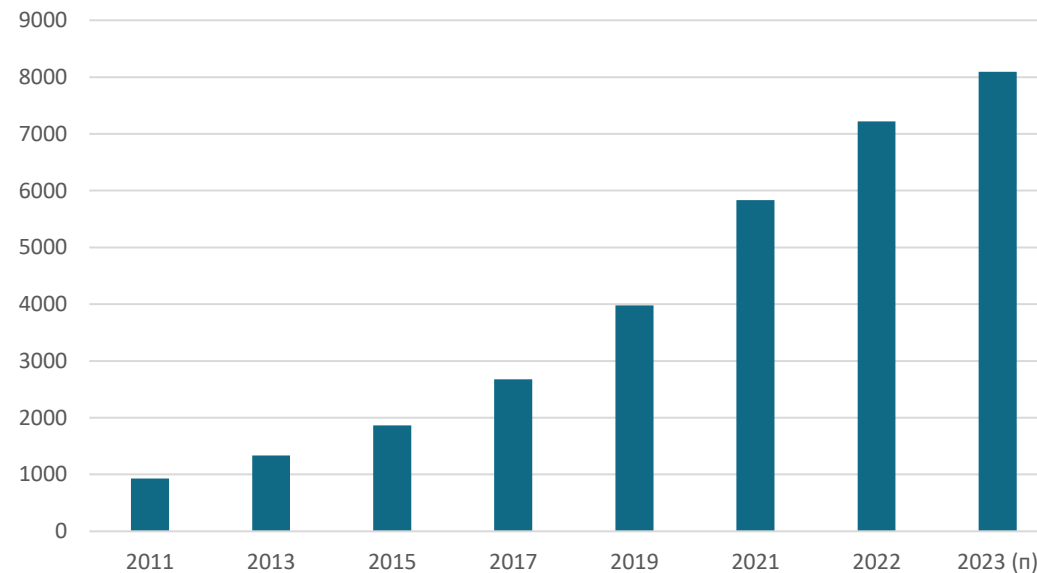
Радикални реформи в
образованието, вкл. ревизия
на учебните планове и
програми



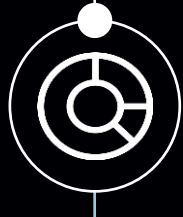
Приходи

Година	Приходи млн. BGN	Ръст
2023 (п)	8 091*	12,1%*
2022	7 218	23,7%
2021	5 835	26,5%
2019	3 979	20,3%
2017	2 674	24,4%
2015	1 863	20,3%
2013	1 336	10,4%
2011	928	*

Приходи в милиони левове



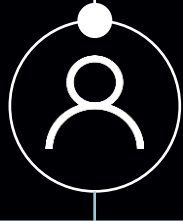
- Ръст с над 1,38 млрд. лв. през 2022 г. Спрямо 2011 г. секторът е успял да увеличи близо **8 пъти** оперативните си приходи
- Над 85% от приходите са от износ. Делът на експорта на софтуерни продукти и услуги е близо **1/3 от общия обем на износа** на услуги. Ръстът на приходите от износ е 25% на годишна база през 2022 г., достигайки 6,35 млрд. лв. През 2023 г. се очаква експортната стойност да нарасне с нови 21% и да достигне до 7,69 млрд. лв.
- Прогнозите са за над 12,1% ръст на приходите през 2023 г.*



Дял спрямо БВП

Година	Приходи млн. BGN	Приходи спрямо БВП
2023 (п)	8 091*	4,5%*
2022	7 218	4,3%
2021	5 835	4,2%
2019	3 979	3,3%
2017	2 674	2,6%
2015	1 863	2,1%
2013	1 336	1,6%
2011	928	1,2%

- Съотношението на оперативните приходи на софтуерния сектор спрямо БВП достига най-високата си в годините стойност от 4,3% през 2022 г.
- Прогнозата за 2023 г. е, че ръстът на дела на софтуерния сектор в БВП ще продължи да се увеличава и ще достигне 4,5%, което ще затвърди позицията на сектора като **№1 в икономиката на услугите** в страната.



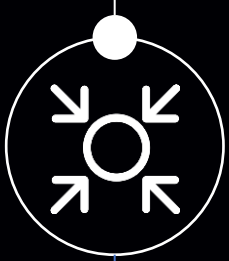
Ефектът на талантите

Общият брой на заетите само в софтуерния бранш към момента надхвърля **58 300 служители**

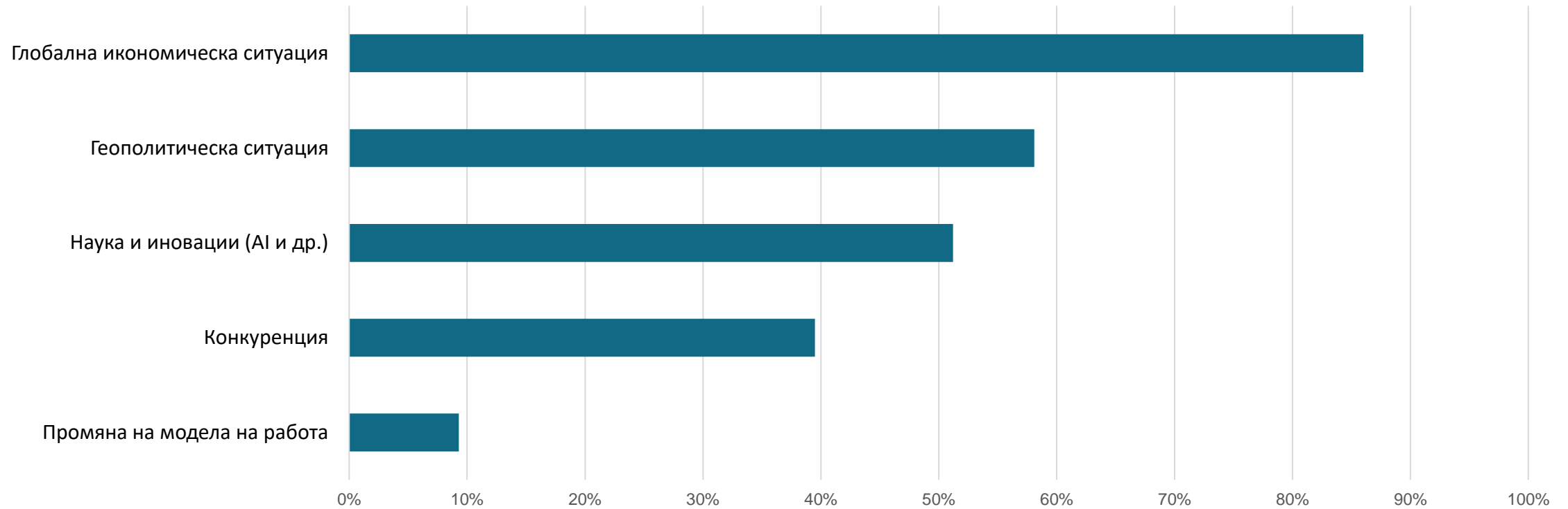
Едно работно място в софтуерния бизнес в България генерира от данъци и такси приблизително **3 пъти повече** от средното за страната

Данъци и осигуровки	Платени 2022 милиони левове	Платени 2023 (п) милиони левове
ДДС	189	210+
Данък печалба	89	100+
Социални осигуровки	711	800+
ДОД	302	330+
Данъци през лично потребление (местни данъци и такси)	504	570+
Общо	1 795	2 010+

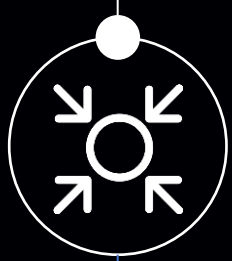
- **8 310 нови работни** места през 2022 г. Оптимизирана процедура за издаване на „сини карти“ – над 1 000 за 2022 г.
- Делът на платените от софтуерния сектор **осигурителни суми** за 2022 г. възлиза на **5,1%**, като делът на **работещите в сектора** е **1,7%** от **работната сила** в страната
- Прогнозата за 2023 г. е софтуерният сектор да **внесе допълнително над 200 млн. лв. повече данъци и осигуровки** спрямо 2022 г., с което очакваните над 58 хил. работни места в сектора да осигурят над 2 млрд. лв. данъчни постъпления в бюджета на страната.



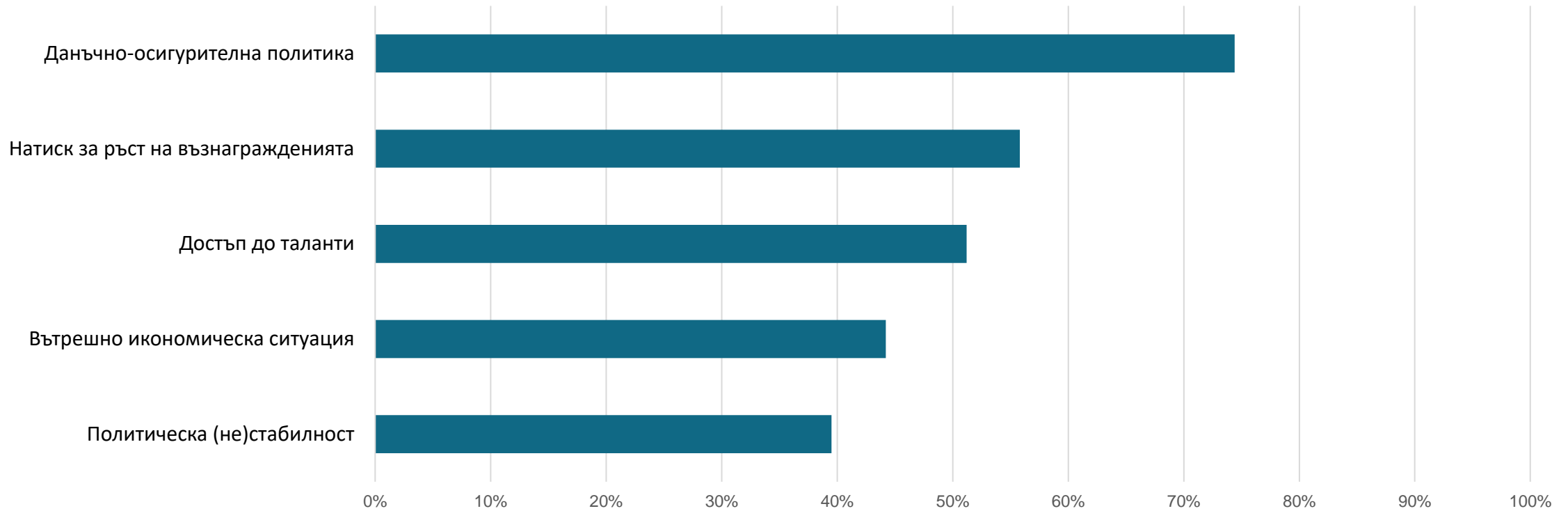
Влияние на външни фактори – глобално равнище



*Допитване до членовете на БАСКОМ



Влияние на външни фактори – България



*Допитване до членовете на БАСКОМ



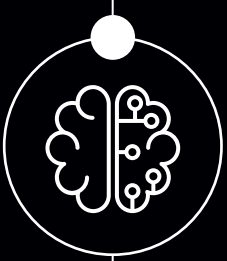
Данъчно-осигурителна политика

Каква е вашата позиция относно увеличаването на максималния осигурителен праг?
(% отговорили*)

Да се въведе автоматична формула

0%

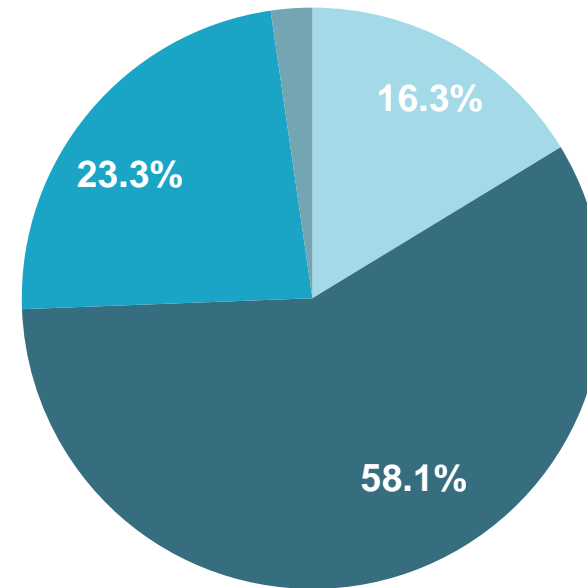
*Допитване до членовете на БАСКОМ



Изкуствен интелект

Използвате ли AI във вашата компания?
(% отговорили*)

- Да, на всички позиции
- Да, на някои позиции
- Не, но планирам
- Не, не виждам смисъл



*Допитване до членовете на БАСКОМ

Над 90% от компаниите предвиждат ръст в обем продажби и пазарен дял. Останалите до 100% предвиждат запазване на текущото състояние.

Нагласите за назначаване на нови служители през 2024 г. са по-консервативни.

Запазва се тенденцията за работа от разстояние – над половината от респондентите работят в хибриден модел.

Допитване до членовете – ИЗВОДИ

Компаниите декларират по-голямо доверие към частните ИТ академии и вътрешнофирмените обучителни програми в сравнение с традиционните форми на обучение.

Препоръка за намаляване на административната тежест върху компаниите с цел по-добро сработване на дуалното обучение в сектора

Приходи

12+
млрд. лв.

Данъци и
осигуровки

3+
млрд. лв.

Експорт

10+
млрд. лв.

Прогноза
2025*

Брой заети

72 500

Над
14 000
нови работни
места

* На база данъчна политика без промяна

Заклучение

8 пъти увеличение на оперативните приходи от 2011 г. насам – ръст с над 1,38 млрд. лв. през 2022 г. 85% от приходите са от износ

Близо 1/3 от общия износ на услуги в България

8 310 са новоназначените служители в софтуерния бранш през 2022 г.

Делът на платените от софтуерния сектор осигурителни суми за 2022 г. възлиза на 5.1%, като делът на работещите в сектора е 1.7% от работната сила в страната

Участие в националния диалог за тристранно сътрудничество

Няма напредък в изсветляването на сивия сектор

Недостатъчна дигитализация на институциите и бизнеса

Петата индустриална революция на изкуствения интелект ще промени профила на всички професии



www.basscom.org